

kanjiHome

SALAD MAKER

kanjiHome

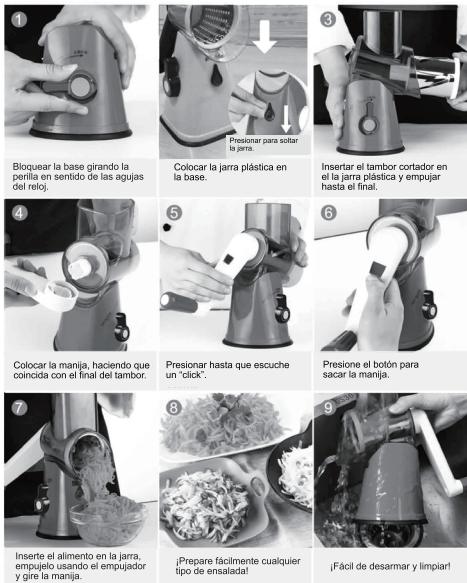
www.kanjitech.com

KJH-SALADM01

MANUAL DE USUARIO

SALAD MAKER MANUAL DE INSTRUCCIONES

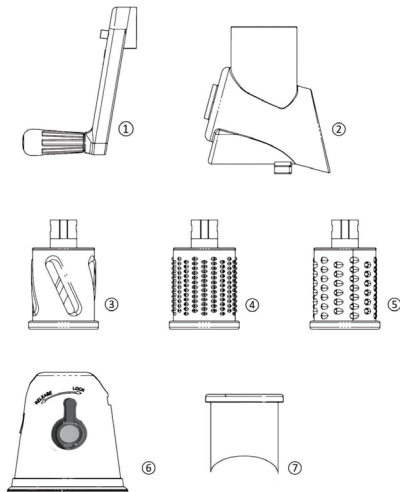
Cómo ensamblar:



SALAD MAKER MANUAL DE INSTRUCCIONES



Partes:



1. Manija 2. Jarra Plástica 3. Rebanador
4. Cortado fino 5. Cortado Gueso
6. Base 7. Empujador

GARANTÍA

Este producto está garantizado contra materiales defectuosos y mano de obra por un período de 12 (doce) meses a partir de la compra. La obligación del vendedor bajo esta garantía se limita a dar servicio a la unidad y reemplazar las piezas defectuosas. Esta garantía quedará sin efecto si el producto ha sido manipulado, dañado por accidente, dañado de alguna otra manera por uso indebido o si se ha comprado de segunda mano. Todos los pedidos de producción tienen inspecciones de calidad. En el improbable caso de una deficiencia, comuníquese con el distribuidor donde adquirió este producto.

Garantía oficial de 12 meses en todo el país.

Recuerde que puede extender la garantía oficial por 12 meses adicionales sin cargo (total 24 meses) registrando el producto participante en WWW.KANJITECH.COM/MIKANJI
Puede consultar términos y condiciones en
WWW.KANJITECH.COM/MIKANJI/TERMINOS-Y-CONDICIONES

Tipo de aparato: _____

N° de modelo: _____ Fecha de compra: _____

Producto comprado en: _____

Su nombre: _____

Dirección: _____

Teléfono: _____

N° de serie: _____

¡IMPORTANTE!

Por favor guarde esta garantía junto con el recibo de compra, ambos deben ser presentados junto con el producto. En caso contrario, la garantía no tendrá validez.

SERVICIO TÉCNICO: Santo Domingo 3220 - Barracas, CABA

HORARIO: Lunes a viernes de 10 a 15 hs.

TELÉFONO: (011) 5353-0374 / Whatsapp (solo mensajes): 1131235984

E-MAIL: attcliente@fagsistemas.com.ar