

# GARANTÍA

## PRECAUCIÓN:

- No lave la recortadora ni la sumerja en agua.
- Utilice esta recortadora únicamente para el propósito previsto, como se muestra en el manual del usuario.
- Por razones de higiene, la recortadora sólo debe ser utilizada por una persona.
- Nunca utilice aire comprimido, estropajos, productos de limpieza abrasivos o agresivos o líquidos como gasolina o acetona para limpiar la recortadora.
- No utilice la unidad de suministro dentro o cerca de enchufes de pared que contengan un aromatizador eléctrico para evitar daños irreparables a la unidad de suministro.

## Campos electromagnéticos (EMF)

Esta recortadora cumple con todas las normas y reglamentos aplicables en materia de exposición a campos electromagnéticos.

El producto se carga mediante conexión USB.  
El cargador no está incluido. En caso de utilizar uno, debe ser 5V 1A.

Este producto está garantizado contra materiales defectuosos y mano de obra por un período de doce meses a partir de la fecha de compra. La obligación del vendedor bajo esta garantía se limita a dar servicio a la unidad y reemplazar las piezas defectuosas. Esta garantía quedará sin efecto si el producto ha sido manipulado, dañado por accidente, dañado de alguna otra manera por un uso indebido o si se ha comprado de segunda mano. Todos los pedidos de producción tienen inspecciones de calidad. En el improbable caso de una deficiencia, comuníquese con el distribuidor donde adquirió este producto.

### Garantía limitada a 12 meses

Tipo de aparato: \_\_\_\_\_

Nº de modelo: \_\_\_\_\_ Fecha de compra: \_\_\_\_\_

Producto comprado en: \_\_\_\_\_

Su nombre: \_\_\_\_\_

Dirección: \_\_\_\_\_

\_\_\_\_\_ Teléfono: \_\_\_\_\_

Nº de serie: \_\_\_\_\_

### ¡IMPORTANTE!

Por favor guarde esta garantía junto con el recibo de compra, ambos deben ser presentados junto con el producto. En caso contrario la garantía no tendrá validez.

SERVICIO TECNICO: Santo Domingo 3220 - Barracas, CABA

Lunes a Viernes de 10 a 15hs

TEL: (011) 5353-0374 / Whatsapp (solo mensajes): 1131235984

EMAIL: [atcliente@fagsistemas.com.ar](mailto:atcliente@fagsistemas.com.ar)

## INSTRUCCIONES DE SEGURIDAD IMPORTANTES

Al usar este aparato, siempre se deben seguir precauciones básicas de seguridad que incluyen:

- Utilice este aparato únicamente en interiores.

- Este aparato no está diseñado para que lo utilicen personas (incluidos niños) con capacidades físicas, sensoriales o mentales reducidas, o falta de experiencia y conocimiento, a menos que hayan recibido supervisión o instrucción sobre el uso del aparato por una persona responsable de su seguridad.

- Los niños deben ser supervisados para asegurarse de que no jueguen con el aparato.

- Durante la carga, la recortadora debe colocarse en una posición donde no haya contacto con humedad, agua u otros líquidos posibles que puedan causar descargas eléctricas.

- Nunca intente retirar objetos extraños del interior de la recortadora con una herramienta puntiaguda.

- Apague siempre la recortadora antes de apoyarla y entre usos.

- Si el cable de alimentación está dañado, debe ser reemplazado por el fabricante, su agente de servicio o personas igualmente calificadas para evitar riesgos.

- No permita que el cable entre en contacto con superficies calientes.

- No toque las cuchillas móviles cuando el aparato esté encendido.

- No utilice el aparato si el juego de cortadores está dañado o roto; de lo contrario, se producirán lesiones.

- El aparato no debe exponerse a temperaturas inferiores a 0° C ni superiores a 40°C.

- Evite la exposición a la luz solar directa.

- Apague siempre el aparato mientras se carga.

- No se deben utilizar accesorios ni soportes de carga de batería distintos a los suministrados.

- La suciedad de la carcasa se pueden eliminar con un paño humedecido con agua regular o alcohol de limpieza del hogar. Nunca utilice gasolina, diluyentes de pintura o agentes de limpieza abrasivos.

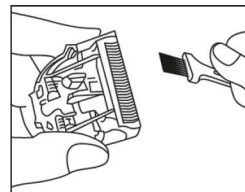
Nota: La recortadora está equipada con baterías de iones de litio, que deben desecharse adecuadamente. Si el suyo está defectuoso, devuélvalo al fabricante para prueba y eventual desecho de las baterías.

- Se puede utilizar con o sin el peine con clip. El aparato debe estar apagado mientras se coloca o retira el accesorio de peine con clip.

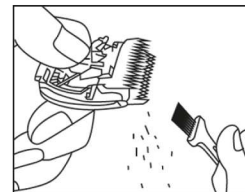
- El accesorio del peine es fácilmente ajustable. Después de colocar el peine en la recortadora, simplemente gire el dial en el sentido horario para lograr el ajuste de longitud deseado.

- El cabello se puede cortar en 40 longitudes diferentes.

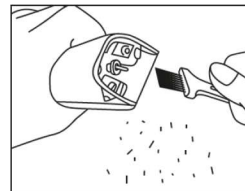
1. Limpie la hoja con el cepillo suministrado



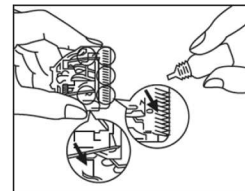
2. Presione el mango para limpiar la hoja.



3. Limpie el interior



4. Agregue 1 gota de aceite



## INDICADORES DE PANTALLA INTELIGENTES:



Función de bloqueo de viaje:  
Para activar/desactivar la función de bloqueo de viaje, presione el botón de encendido / apagado durante 3 segundos. Este indicador parpadeará cuando el producto esté siendo usado en modo de Bloqueo de Viaje.



Porcentaje de batería:  
La pantalla digital muestra el porcentaje de batería restante durante el uso y el porcentaje cargado durante la carga.



## LIMPIEZA Y CUIDADO:

Para garantizar el correcto funcionamiento del aparato, es importante tener en cuenta las siguientes instrucciones:

- Apague el aparato antes de limpiarlo o realizarle mantenimiento.

- No se deben utilizar disolventes ni lubricantes durante la limpieza.

- Después del uso, retire el peine con clip y elimine los restos de pelo del cabezal de corte con un cepillo de limpieza.

- Para garantizar buenos resultados de corte y una larga vida útil, es importante engrasar el cabezal de corte durante la limpieza.

## ADVERTENCIA:

- No lave ni sumerja el producto en agua ni en ningún otro líquido. Esto puede dañar el producto y provocar lesiones graves.

- Verifique que el voltaje de la fuente de alimentación coincida con el voltaje utilizado por este producto.